



El ambiente
es de todos

Minambiente

BOLETÍN HIDROMETEOROLÓGICO DE LA MOJANA

Bogotá D.C, 03 de enero de 2020
Hora de la actualización: 12:00 HLC

BOLETÍN No: 049

CONTENIDO

1. CONDICIONES METEOROLÓGICAS

1.1 CONDICIONES METEOROLÓGICAS PRECEDENTES

1.2 CONDICIONES METEOROLÓGICAS ACTUALES

1.3 PRONÓSTICO METEOROLÓGICO DIARIO

2. CONDICIONES HIDROLÓGICAS

2.1 CONDICIONES HIDROLÓGICAS ANTECEDENTES

2.2 CONDICIONES HIDROLÓGICAS ACTUALES

2.2.1 SUBZONA HIDROGRÁFICA DEL RÍO SAN JORGE - CUENCA ALTA

2.2.2 SUBZONA HIDROGRÁFICA DEL RÍO SAN JORGE - CUENCA BAJA

2.2.3 SUBZONA HIDROGRÁFICA DEL RÍO NECHÍ - CUENCA BAJA

2.2.4 DIRECTOS AL BAJO CAUCA - CIÉNAGA LA RAYA ENTRE EL RÍO NECHÍ Y EL BRAZO DE LOBA

2.2.5 DIRECTOS AL CAUCA ENTRE PTO. VALDIVIA Y RÍO NECHÍ

2.2.6 DIRECTOS AL BAJO MAGDALENA ENTRE EL BANCO Y EL PLATO

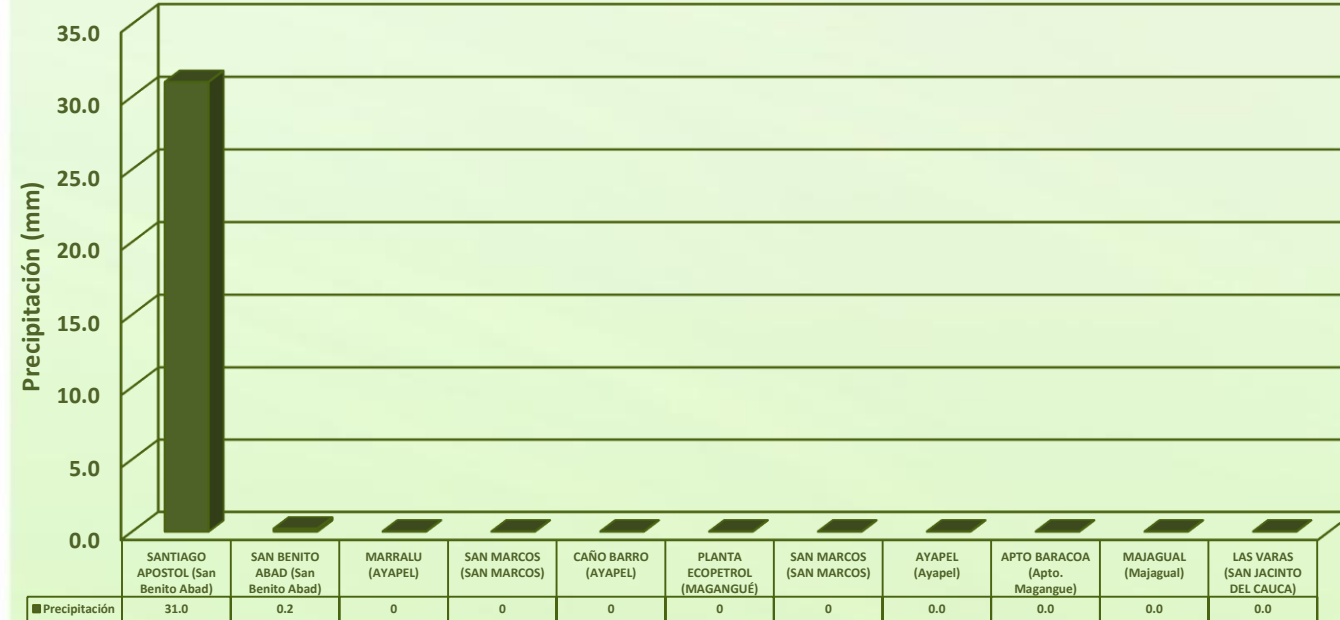
El Centro Regional de Pronóstico y Alertas Tempranas de la Mojana - CRPA La Mojana, busca fortalecer el sistema de alertas tempranas a través de un continuo monitoreo de las condiciones hidrometeorológicas, la generación de pronósticos meteorológicos y la difusión de alertas para la comunidad y los diferentes sectores productivos de la región.

Esta iniciativa hace parte de los proyectos "Reducción del riesgo y la vulnerabilidad frente al cambio climático en la región de La Depresión Momposina", financiado por el *Adaptation Fund* y "*Mojana, clima y vida*", financiado por el Fondo Verde del Clima, implementados por el Ministerio de Ambiente, el Fondo de Adaptación y el PNUD, en alianza con CORPOMOJANA e IDEAM.

1.1 CONDICIONES METEOROLÓGICAS ANTECEDENTES



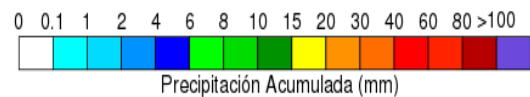
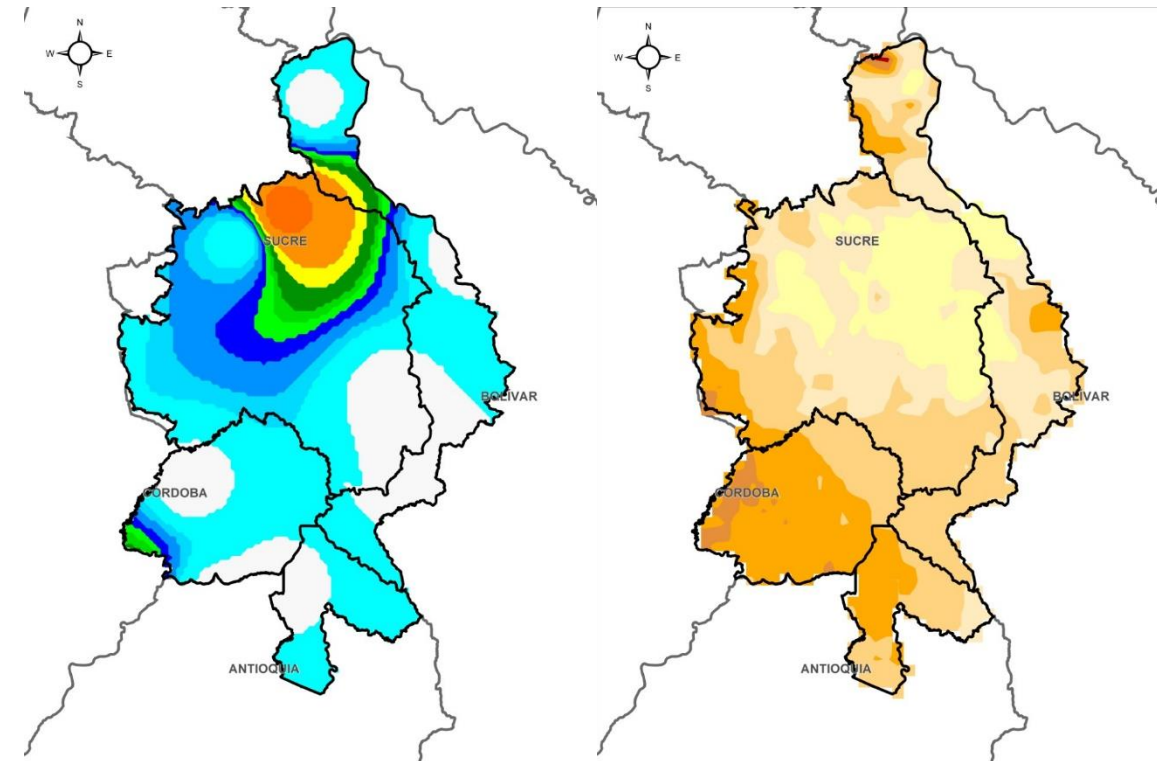
Lluvia registrada 01 de enero de 2020



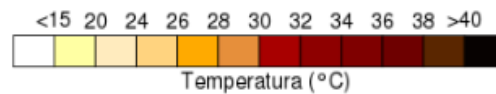
RESUMEN DE CONDICIONES PARA EL DÍA 01 DE ENERO DE 2020

Precipitación: El día de ayer durante la mañana se presentaron lluvias de variada intensidad sobre el centronorte de La Mojana Sucreña, el resto del día predominaron condiciones de buen tiempo sobre la región. La estación con mayor registro de lamina precipitada fue Santiago Apostol en el municipio de San Benito Abad con 31mm.

Temperatura: Se registró una temperatura máxima de 33,5°C a las 14:00 horas y una mínima de 24,5°C en horas de la madrugada del jueves. La zona más cálida se ubico al sur occidente de la región.

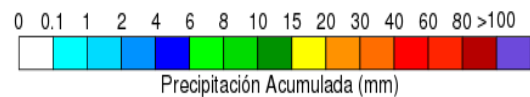


Estimación de Precipitación acumulada
02/01/2020(07:00)-02/02/2020 (07:00).
Fuente: IDEAM, 2020

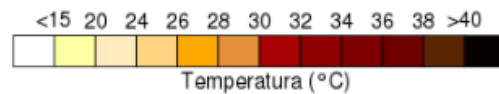
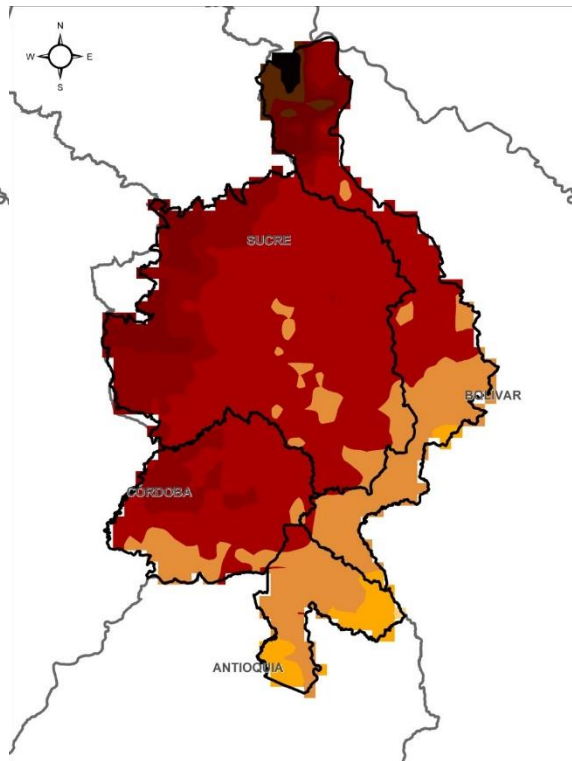


Temperatura superficial Máxima por
estimación Satelital 01/01/2020
Fuente: IDEAM, 2020

1.1 CONDICIONES METEOROLÓGICAS ANTECEDENTES

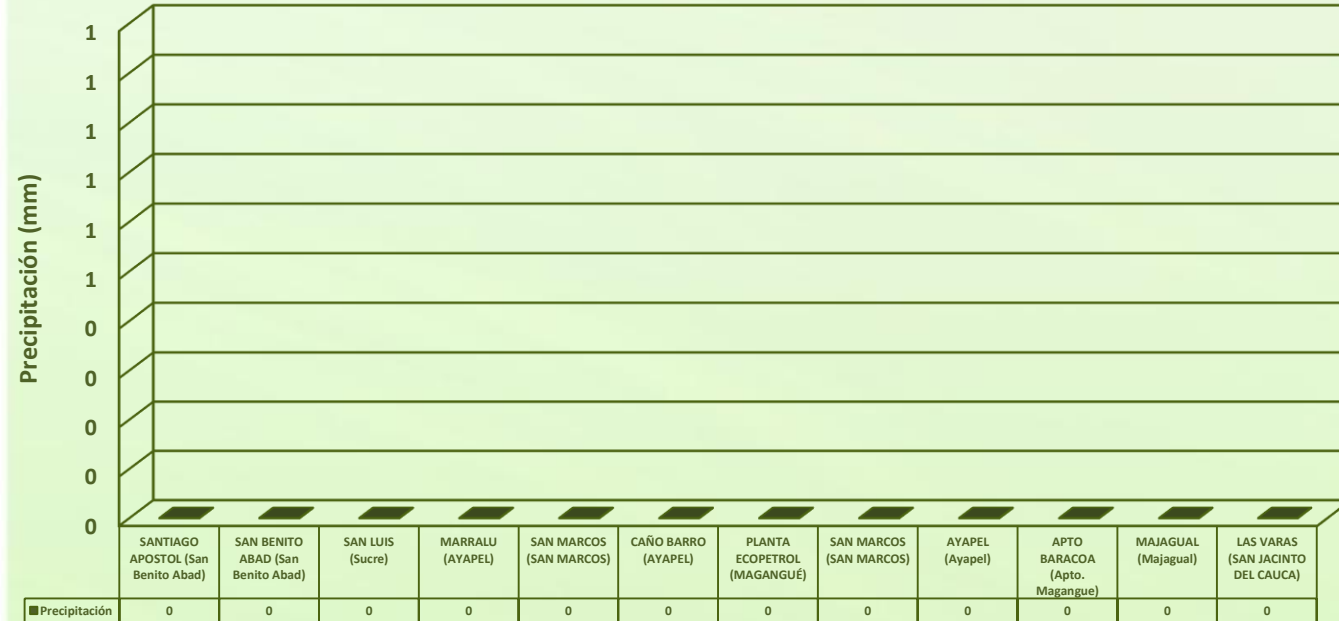


Estimación de Precipitación acumulada
02/01/2020(07:00)-03/01/2020 (07:00).
Fuente: IDEAM, 2020



Temperatura superficial Máxima por
estimación Satelital 02/01/2020
Fuente: IDEAM, 2020

Lluvia registrada 02 de enero de 2020



RESUMEN DE CONDICIONES PARA EL DÍA 02 DE ENERO

Precipitación: Desde la mañana de ayer predominan condiciones de tiempo seco y cielo despejado que se extendieron sobre todo el día. Las estaciones no registraron lluvias sobre la región.

Temperatura: Se registró una temperatura máxima de 33,7°C a las 15:00 horas y una mínima de 23,8°C en horas de la madrugada del viernes. La zona más cálida se ubico al norte de La Mojana Bolivarense.

1.2 CONDICIONES METEOROLÓGICAS ACTUALES

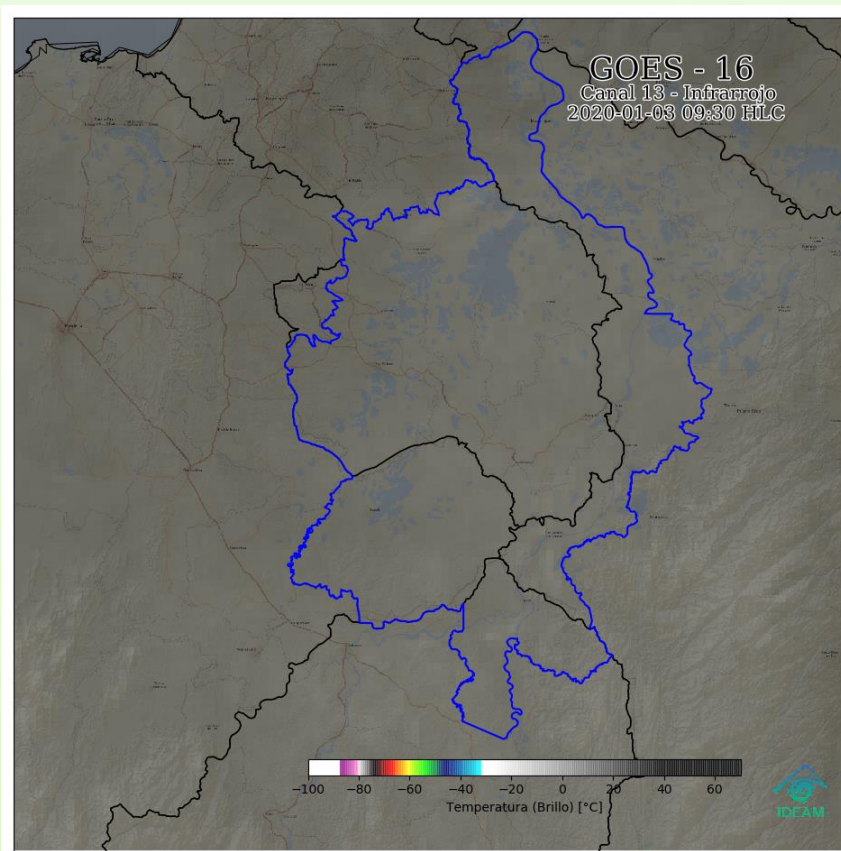


Imagen de satélite IR 11:20 HLC
Fuente: IDEAM, 2020

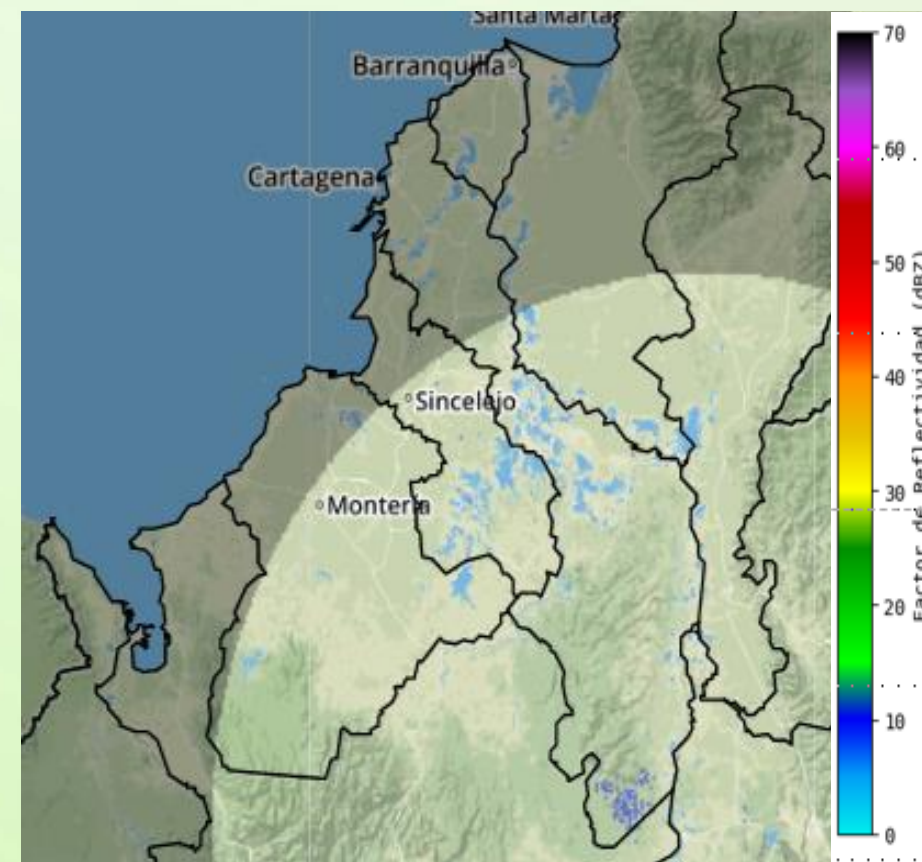
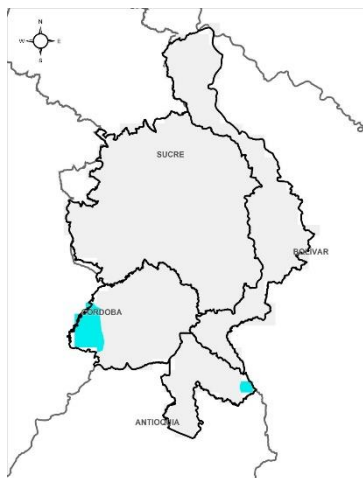


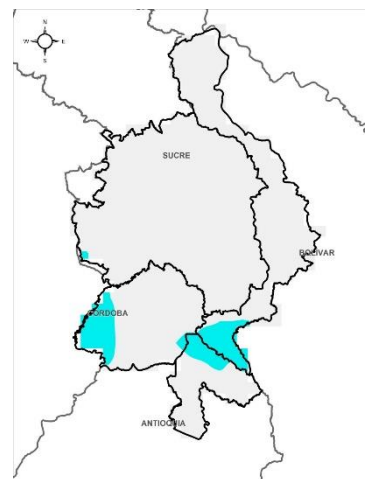
Imagen de radar Barrancas 09:30HLC
Fuente: IDEAM, 2020

Corriente en chorro sobre el Caribe colombiano mantiene condiciones de buen tiempo sobre La Mojana.

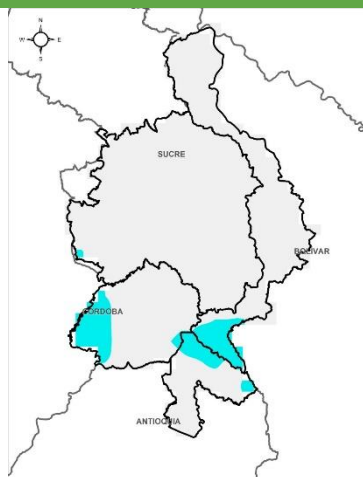
1.3 PRONÓSTICO METEOROLÓGICO



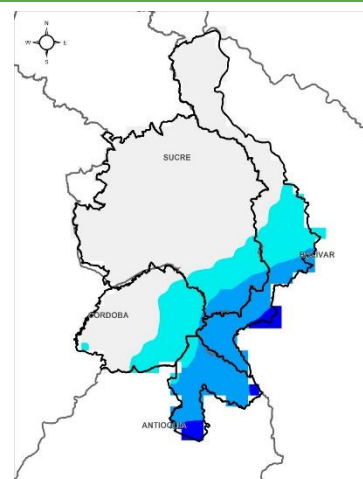
TARDE DEL 03 DE ENERO



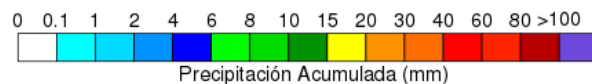
NOCHE DEL 03 DE ENERO



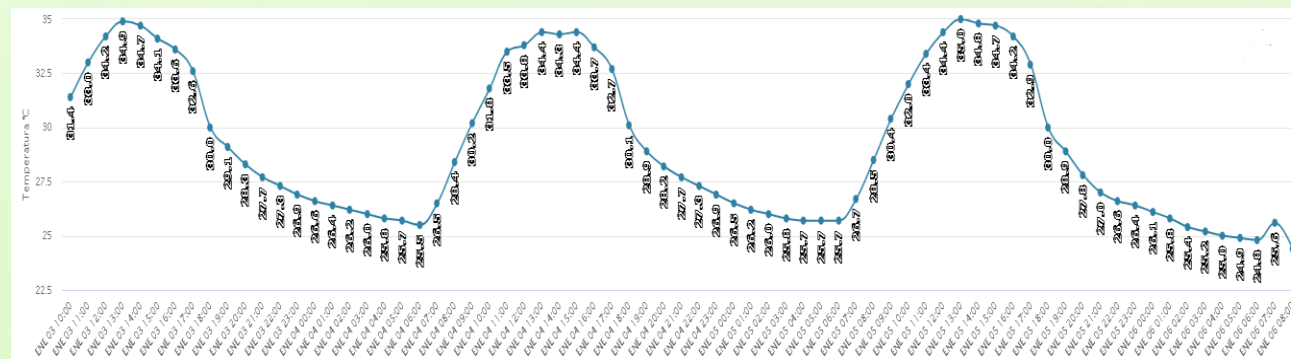
ACUMULADO 03 al 04 DE ENERO



ACUMULADO 04 al 05 DE ENERO



Día	Jornada	Temperatura Máxima	Nubosidad	Tipo de Precipitación	Probabilidad de Lluvia(%)
VIERNES 03 de enero	Tarde	33,5°C	Despejado	Sin lluvias	10%
	Noche	26 °C	Parcialmente cubierto	Sin lluvias	20%



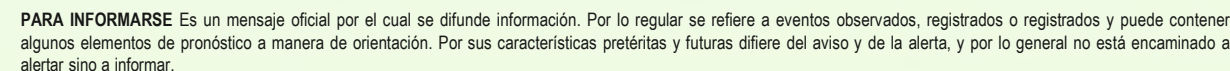
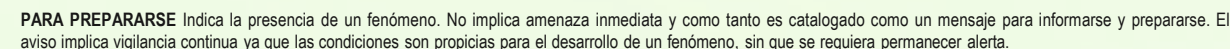
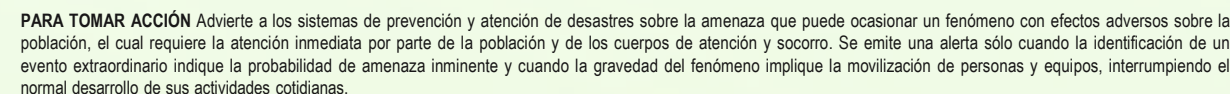
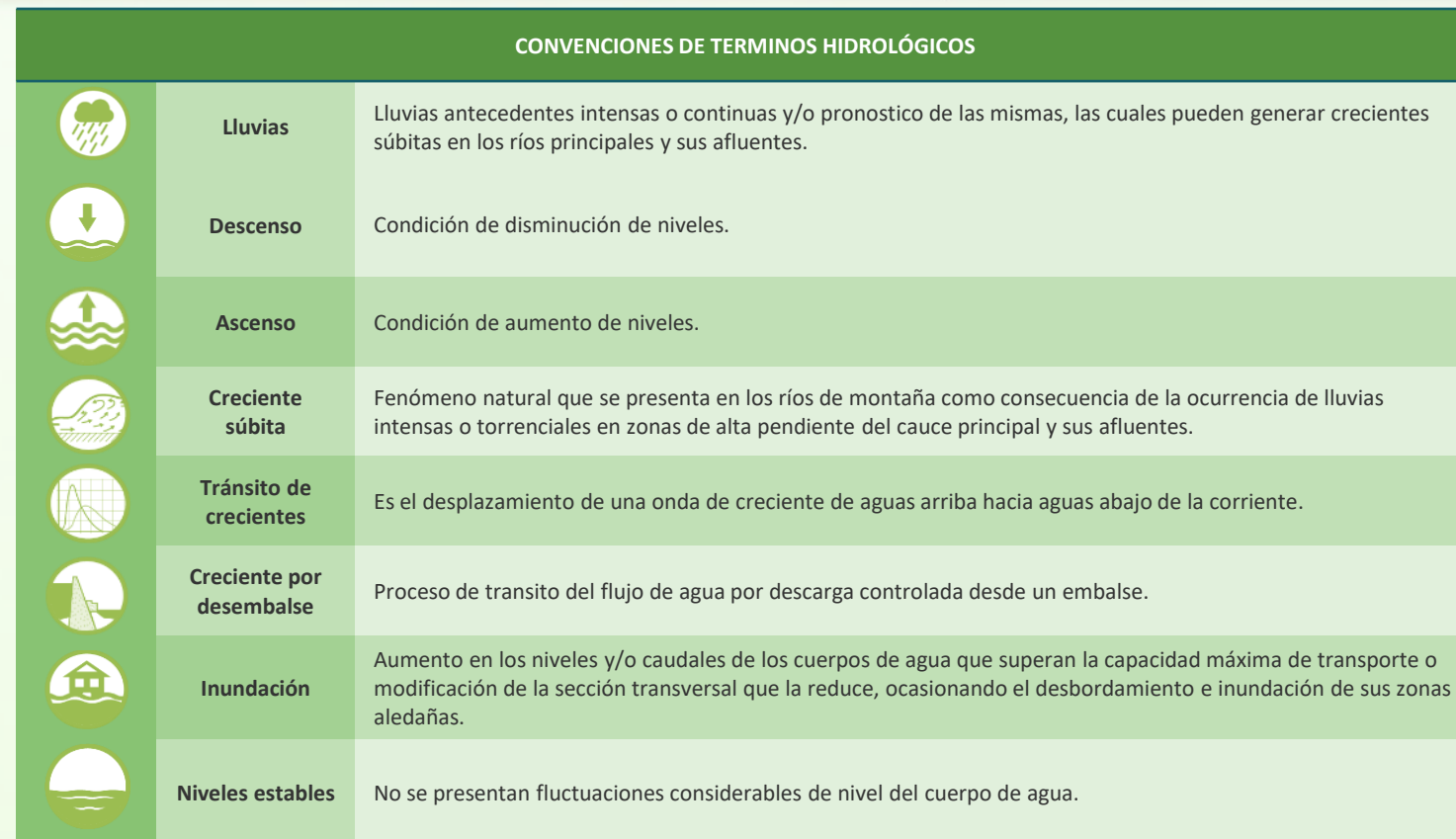
Pronóstico de temperaturas para los próximos 03 días; Fuente IDEAM

PRONÓSTICO PARA EL FIN DE SEMANA FESTIVO DE REYES

Precipitación: Para el día de hoy y el próximo fin de semana festivo se prevé que predominen sobre la región de La Mojana condiciones de buen tiempo, sin descartar la probabilidad de algunas lluvias esporádicas durante las noches, especialmente durante la madrugada del domingo al sur oriente.

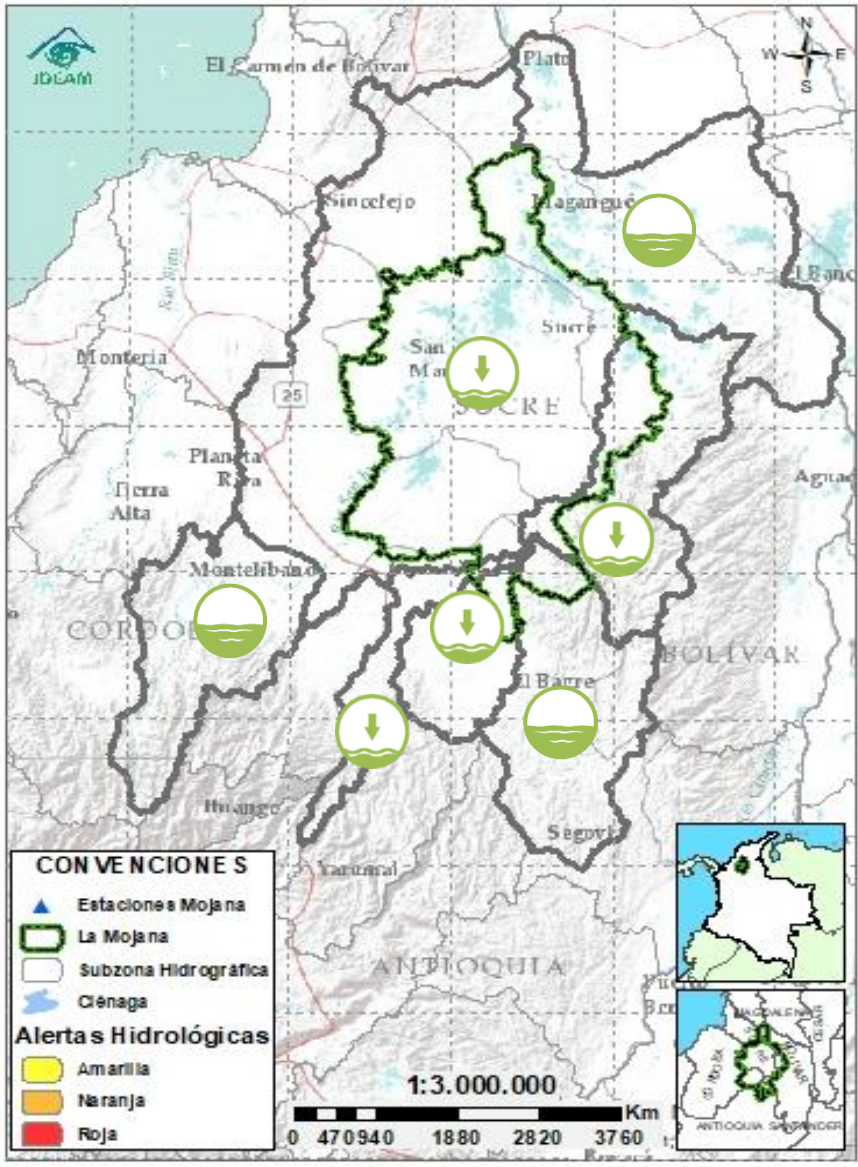
Temperatura: Durante la tarde de hoy se pronostica una temperatura máxima de 33,5°C sobre La Mojana Cordobesa y mínima de 22,4 °C en la madrugada del día de mañana sobre El Bajo Cauca. Las sensaciones térmicas máximas para los siguientes dos días oscilarán entre los 35°C y 39°C. La región más cálida proyecta ser el Occidente mojanero.

Mojana
CLIMA Y VIDA
APRENDIENDO A ADAPTARNOS AL CAMBIO CLIMÁTICO



SIN ALERTA La información que se suministra se encuentra fuera de los umbrales de alerta

2.2 CONDICIONES HIDROLÓGICAS ACTUALES

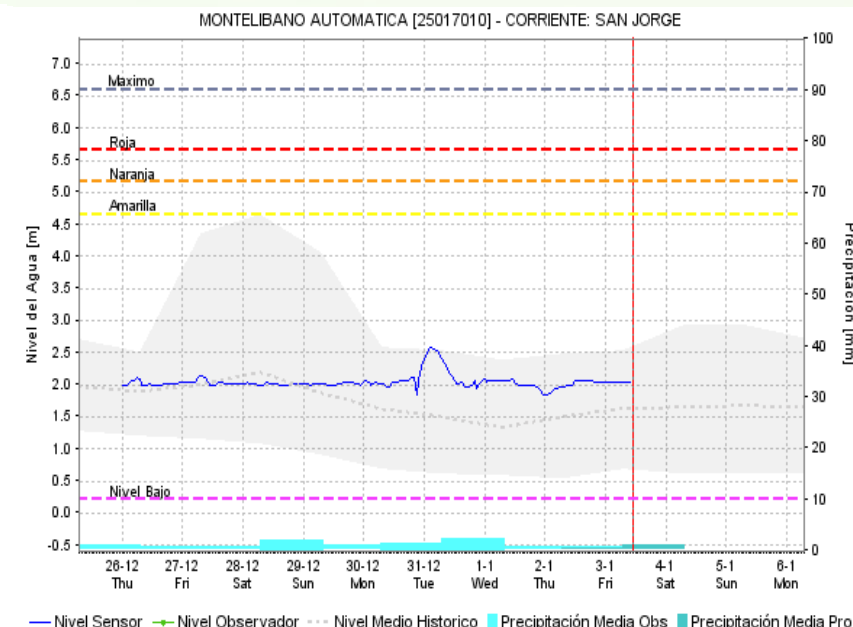
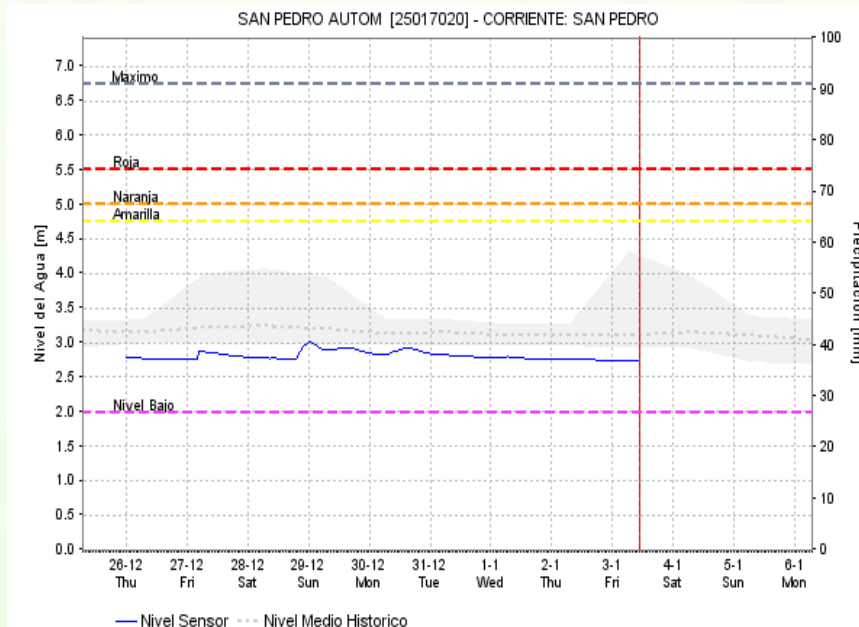


Descripción condiciones hidrológicas: En la cuenca baja del río Nechí se registran niveles estables con ligera tendencia al descenso, condición que predominará para el día de hoy y durante el fin de semana festivo. De manera similar, la cuenca alta y baja del río San Jorge, el Bajo Magdalena (entre el Banco y el Plato) y la cuenca del río Cauca entre Puerto Valdivia y Nechí, registran niveles estables con tendencia al descenso; se prevé que esta condición persista durante los próximos días.

Alerta	Zona Hidrografica	Subzona o Cuenca Hidrografica	Descripción de la alerta hidrológica
Sin alerta	Bajo Magdalena-Cauca – San Jorge	Cuenca alta del río San Jorge	Predominan niveles estables en la cuenca alta del río San Jorge y en su tributario el río San Pedro, cuyos niveles se encuentran por debajo de la media histórica.
Sin alerta	Bajo Magdalena-Cauca – San Jorge	Cuenca baja del río San Jorge	Se mantiene el descenso gradual del niveles del río San Jorge, así como del sistema de ciénagas y caños asociado; se prevé que esta condición persista durante los próximos días.
Sin alerta	Bajo Magdalena-Cauca – San Jorge	Directos al bajo Cauca-Ciénaga La Raya entre el río Nechí y Brazo de Loba	Descenso con ligeras fluctuaciones de los niveles del río Cauca entre los municipios de Nechí (Antioquia), San Jacinto del Cauca (Bolívar), Guaranda y Majagual (Sucre), Achí (Bolívar) y en el sector La Raya - Brazo de Loba.
Sin alerta	Nechí	Cuenca baja del río Nechí	Se presenta el descenso de los niveles en la cuenca baja del río Nechí, a la altura del municipio de Nechí (Antioquia).
Sin alerta	Cauca	Directos al Cauca entre Pto. Valdivia y río Nechí	Descenso gradual del nivel del río Cauca entre los municipios de Puerto Valdivia y Nechí, condición predominante para los próximos días.
Sin alerta	Bajo Magdalena	Directos Bajo Magdalena entre el Banco y Plato	Se registra estabilización de los niveles en el río Magdalena, en el tramo comprendido entre los centros urbanos de Coyongal y Magangué.

Nota 1: Las alertas hidrológicas pueden ser corregidas y/o actualizadas en el futuro. No representa una certificación oficial del IDEAM.
Nota 2: Es probable que los eventos hidrológicos reportados en las alertas emitidas no se estén presentando sobre los ríos principales sino sobre sus afluentes.
Nota 3: El IDEAM le recomienda a la población ribereña estar muy atentos al comportamiento de los niveles de los ríos y atender las recomendaciones que la Unidad Nacional de Gestión del Riesgo de Desastres (UNGRD) emita para la implementación de medidas de contingencia ante posibles afectaciones por desbordamientos e inundaciones.

2.2.1 SUBZONA HIDROGRÁFICA DEL RÍO SAN JORGE CUENCA ALTA



Subzona
hidrográfica

Alerta

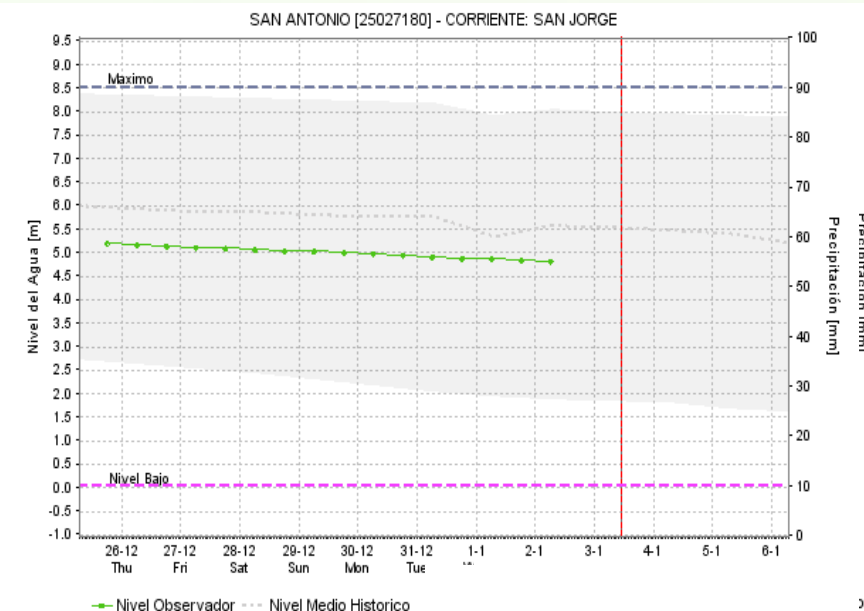
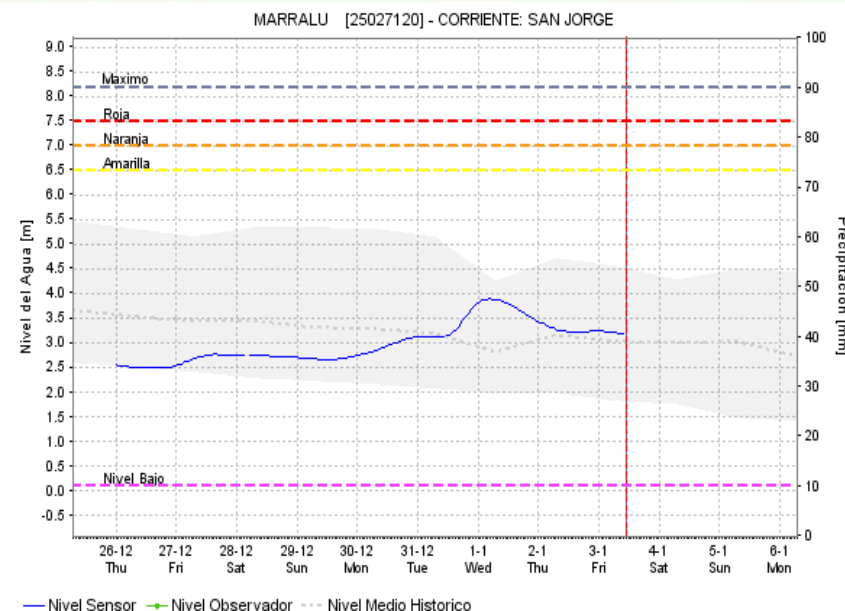
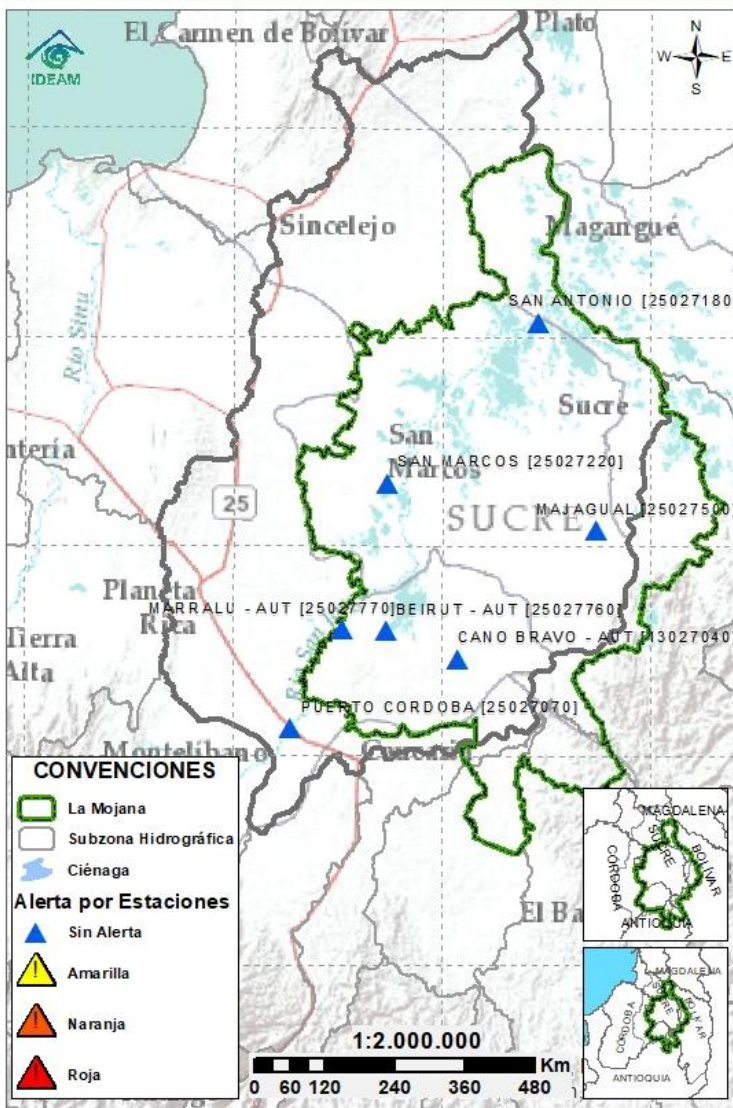
Descripción

Cuenca alta
del río San
Jorge

Sin
alerta

Se mantienen niveles estables en los ríos San Jorge y San Pedro, para este último incluso con niveles por debajo de la media histórica. Se prevé que esta condición se mantenga durante el día de hoy y predomine a lo largo del fin de semana.

2.2.2 SUBZONA HIDROGRÁFICA DEL RÍO SAN JORGE CUENCA BAJA



Subzona
hidrográfica

Alerta

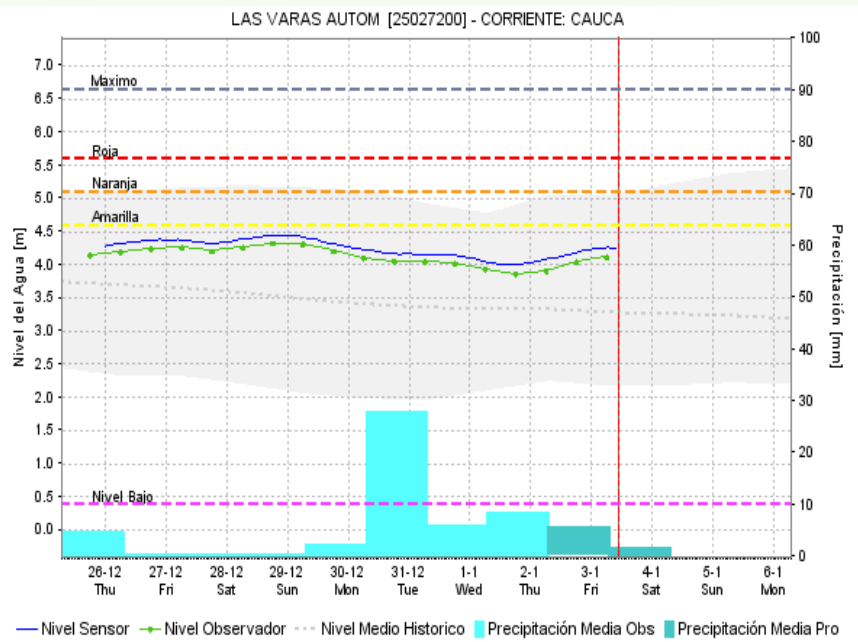
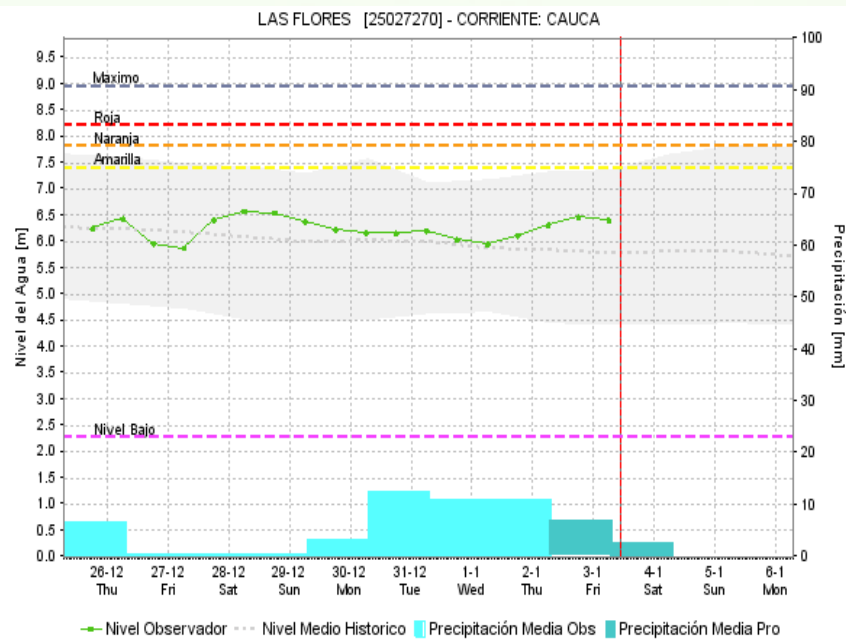
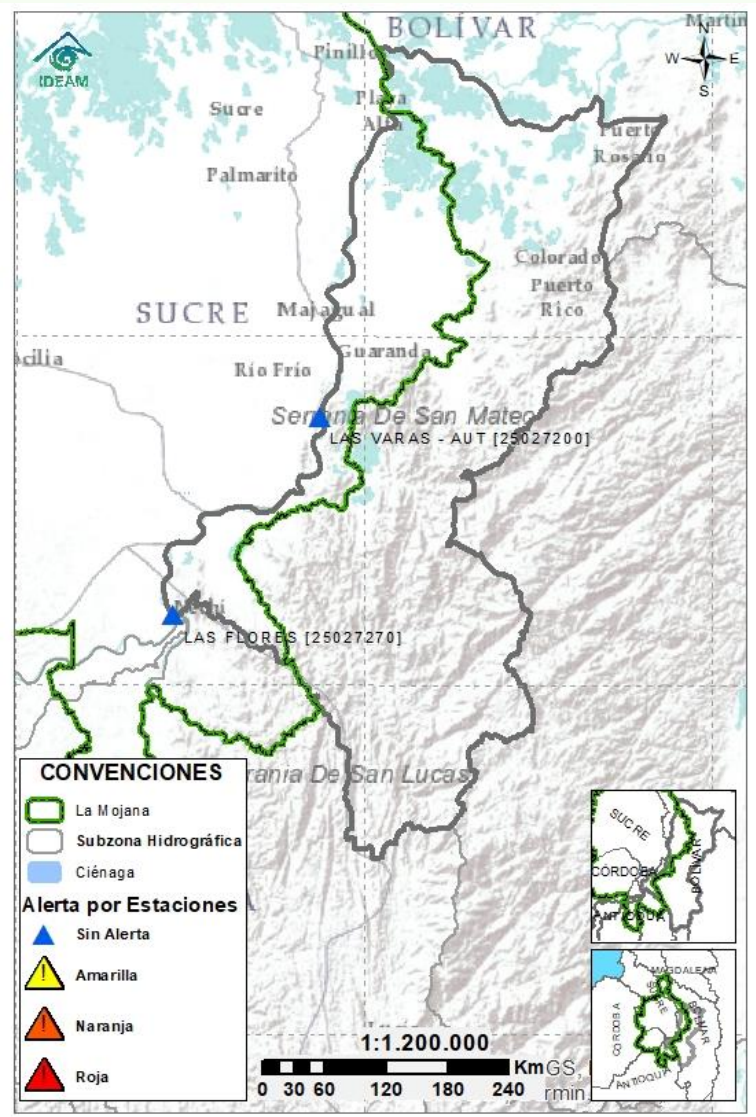
Descripción

Cuenca baja
del río San
Jorge

Sin
alerta

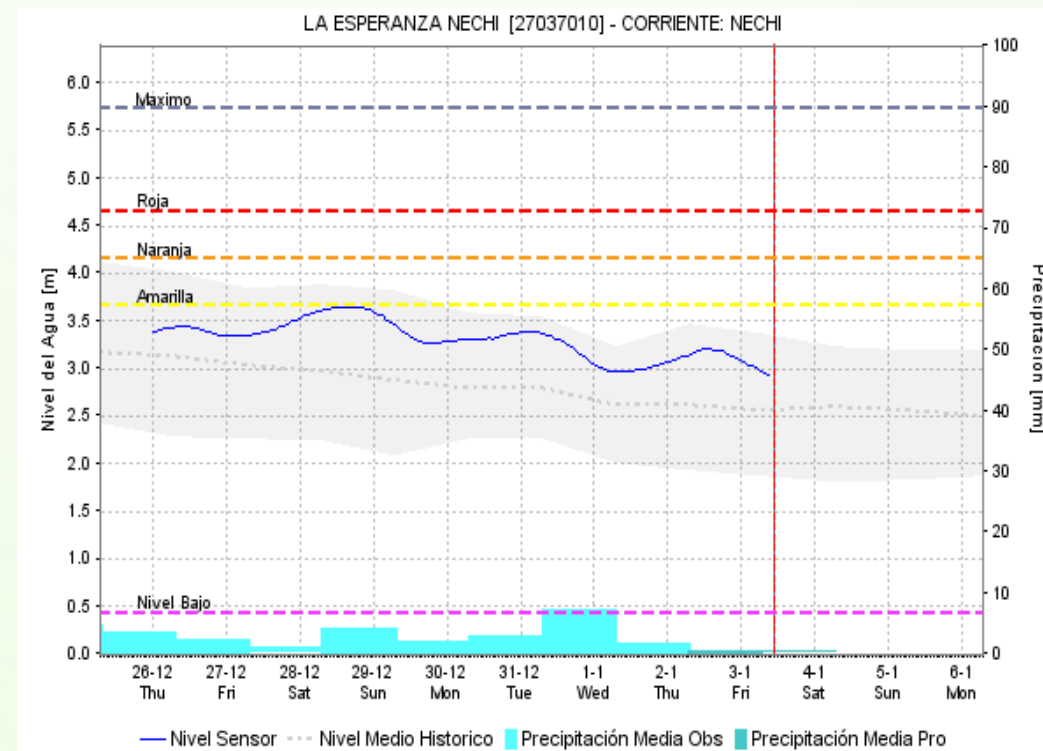
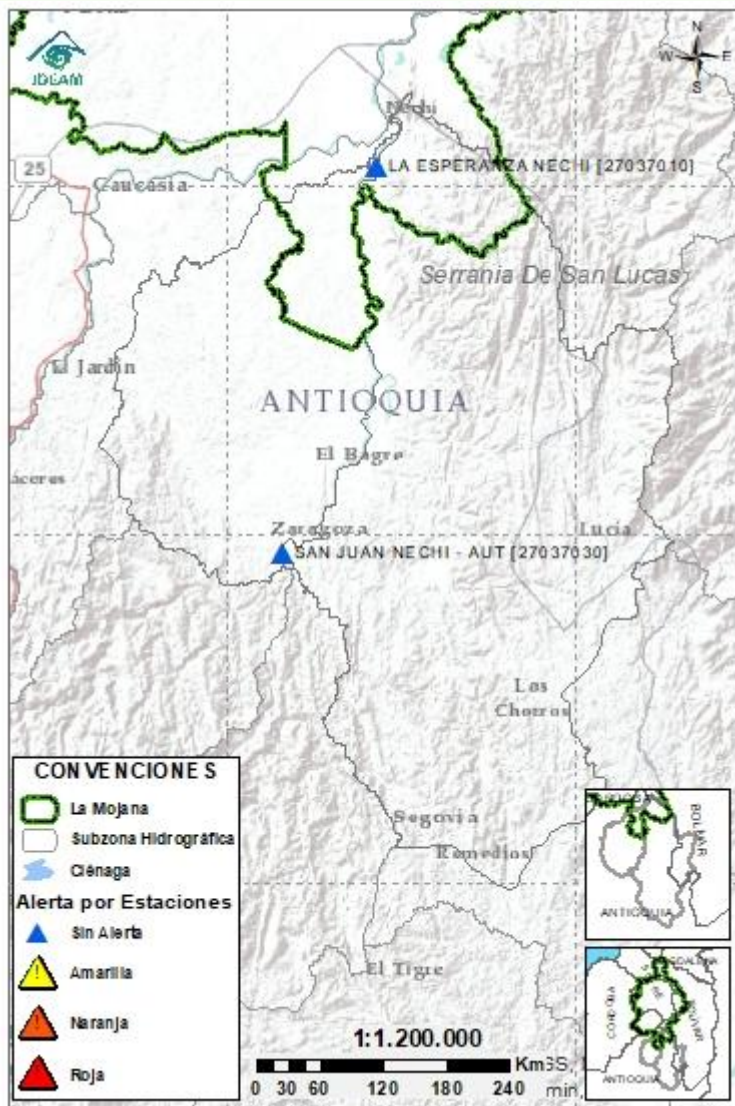
Se mantiene el predominio de la condición de descenso en el río San Jorge y el sistema de ciénagas y caños asociado, condición que se mantendrá durante el día de hoy y a lo largo del fin de semana.

2.2.3 DIRECTOS AL BAJO CAUCA - CIÉNAGA LA RAYA
ENTRE EL RÍO NECHÍ Y EL BRAZO DE LOBA



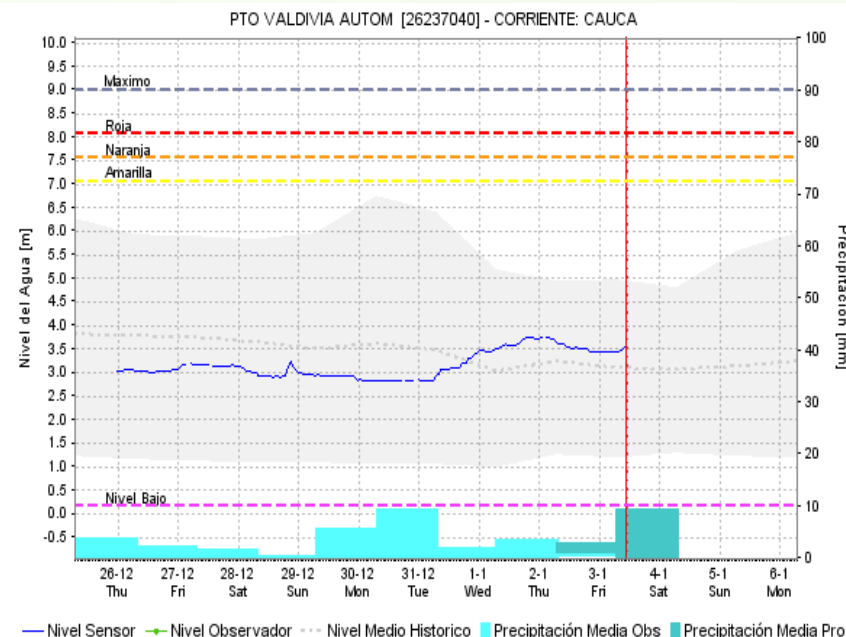
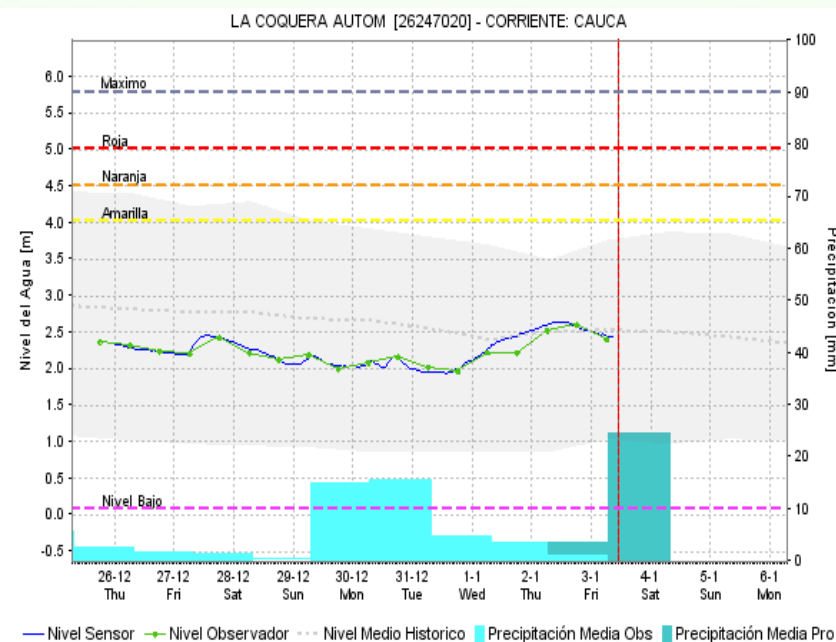
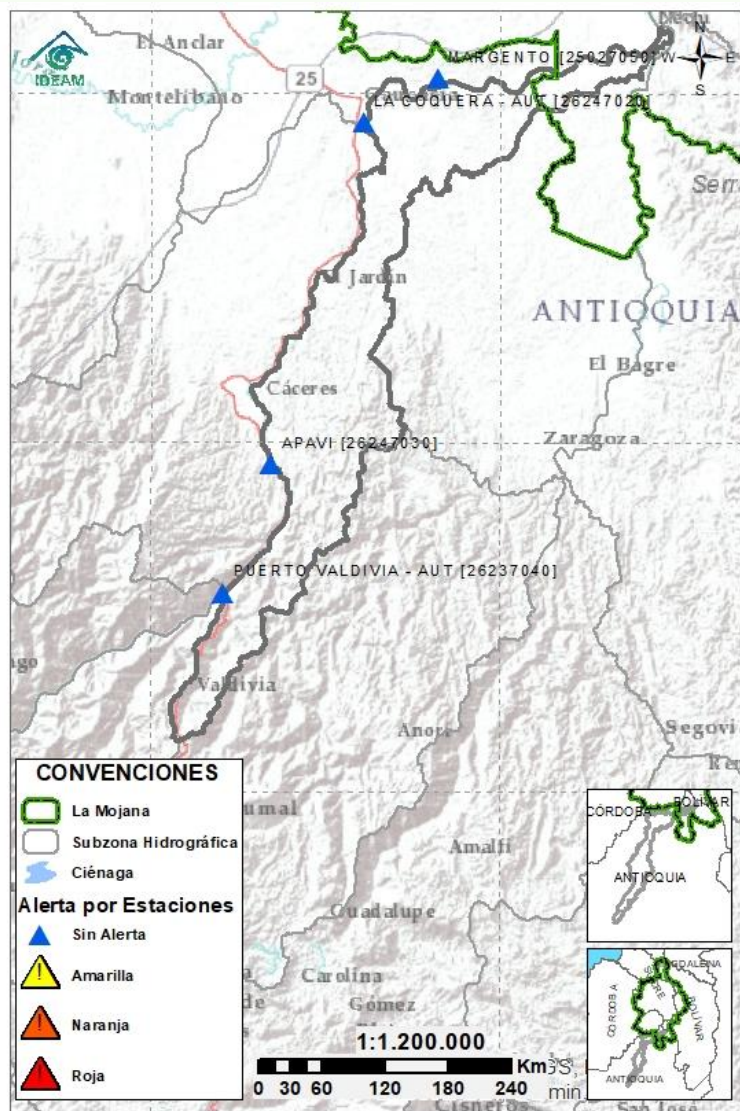
Subzona hidrográfica	Alerta	Descripción
Directos al bajo Cauca- Ciénaga La Raya entre el río Nechí y Brazo de Loba	Sin alerta	Se presenta descenso de los niveles en el río Cauca entre los municipios de Nechí (Antioquia), San Jacinto del Cauca (Bolívar), Guaranda y Majagual (Sucre), Achí (Bolívar) y en el sector La Raya - Brazo de Loba, condición que se mantendrá durante el fin de semana.

2.2.4 SUBZONA HIDROGRÁFICA DEL RÍO NECHÍ CUENCA BAJA



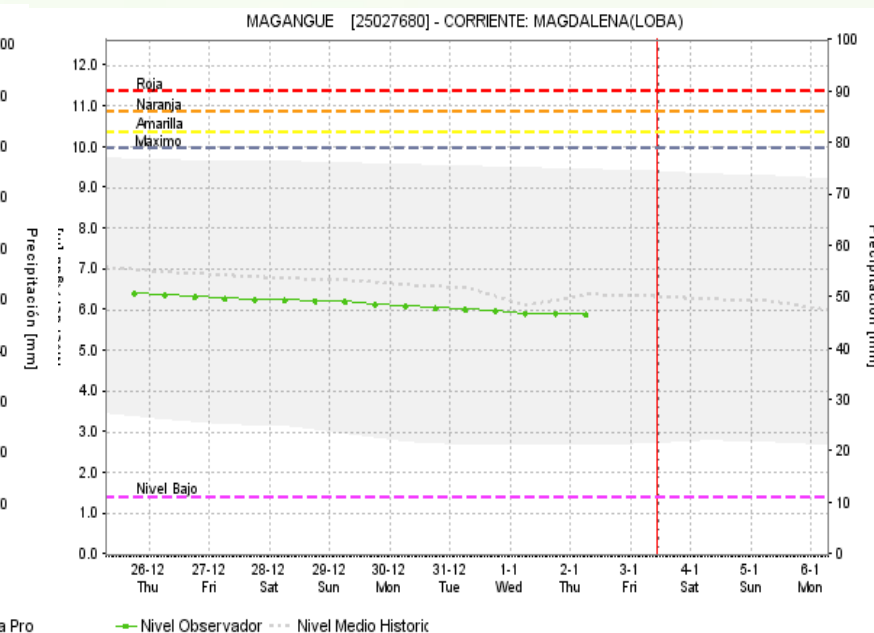
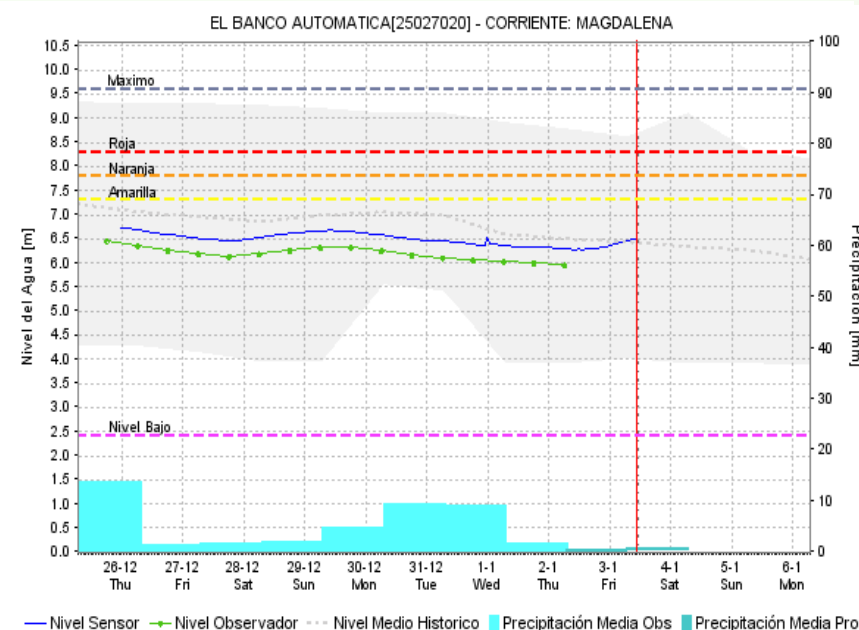
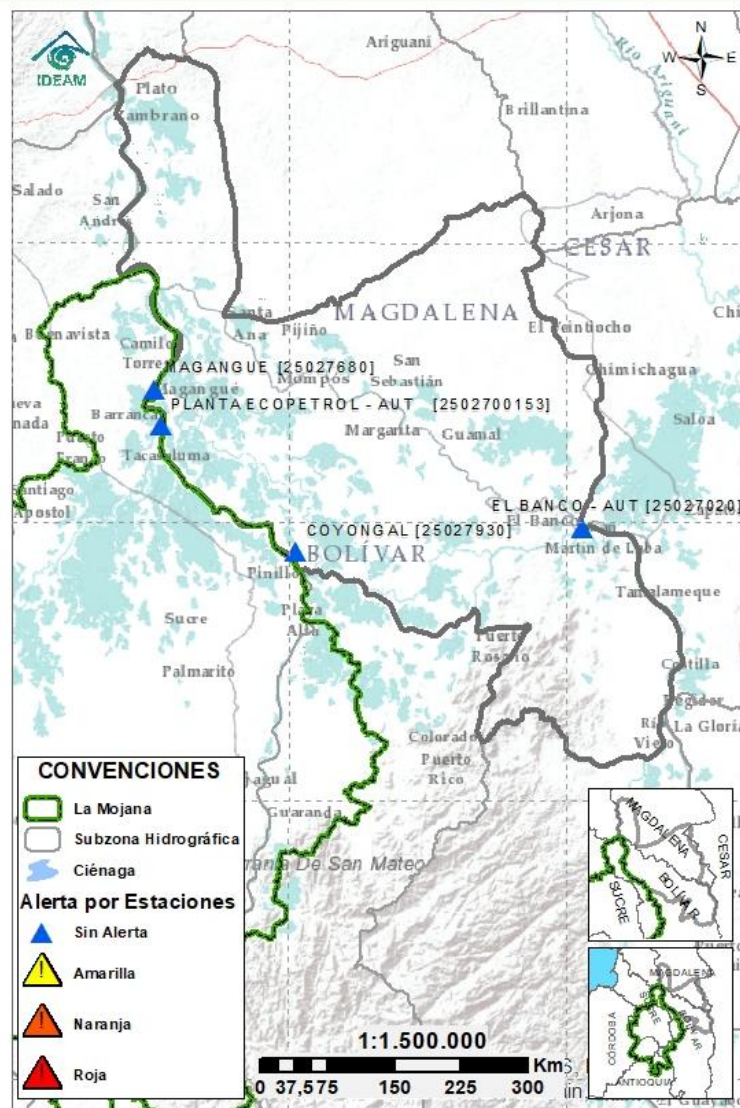
Subzona hidrográfica	Alerta	Descripción
Cuenca baja del río Nechí	Sin alerta	Descenso de los niveles del río Nechí en su cuenca baja, a la altura del municipio de Nechí (Antioquia), condición predominante durante el día de hoy y mañana; no se descartan ligeras fluctuaciones hacia la madrugada del día domingo.

2.2.5 DIRECTOS AL CAUCA ENTRE PTO. VALDIVIA Y RÍO NECHÍ

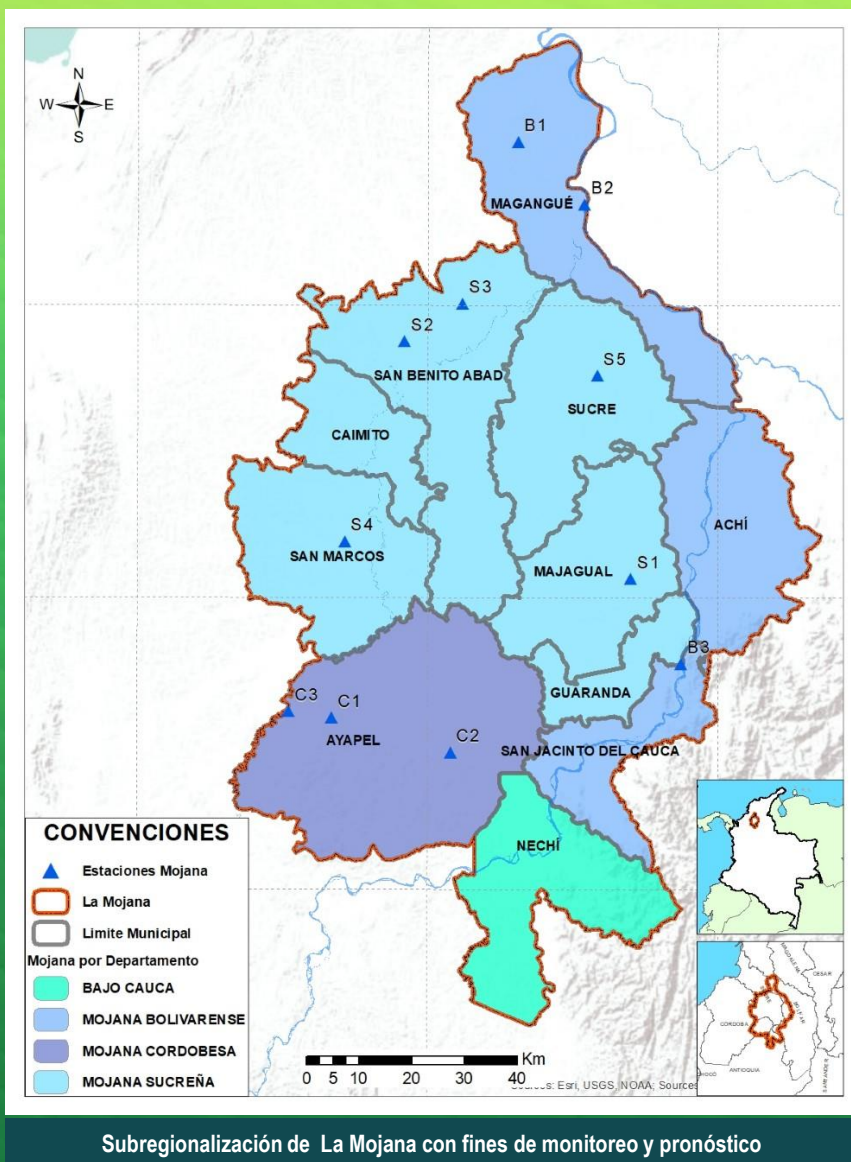


Subzona hidrográfica	Alerta	Descripción
Directos al Cauca entre Pto. Valdivia y río Nechí	Sin alerta	Se registra descenso en los niveles en el río Cauca entre los municipios de Valdivia y Nechí, condición que se mantendrá a lo largo del fin de semana.

2.2.6 DIRECTOS AL BAJO MAGDALENA ENTRE EL BANCO Y EL PLATO



Subzona hidrográfica	Alerta	Descripción
Directos Bajo Magdalena entre el Banco y el Plato	Sin alerta	Se registra estabilización de los niveles en el río Magdalena, en el tramo comprendido entre los centros poblados de Coyongal y Magangué.



Estaciones Meteorológicas automáticas y convencionales en la región de la Mojana

Leyenda	Estación	Municipio	Departamento	Tipo	Código
B1	Aeropuerto Baracoa	Magangué	Bolívar	Convencional	25025100
B2	Planta Ecopetrol	Magangué	Bolívar	Automática	250270153
B3	Las varas	San Jacinto del Cauca	Bolívar	Convencional	25027200
C1	Ayapel	Ayapel	Córdoba	Convencional	25025030
C2	Caño Barro	Ayapel	Córdoba	Automática	13027040
C3	Marralu	Ayapel	Córdoba	Automática	25027770
S1	Majagual	Majagual	Sucre	Convencional	25020340
S2	San Benito Abad	San Benito Abad	Sucre	Convencional	25025180
S3	Santiago Apóstol	San Benito Abad	Sucre	Convencional	25020760
S4	San Marcos	San marcos	Sucre	Automática	25025340
S5	San Luis	Sucre	Sucre	Convencional	25021370

Horarios de monitoreo y pronóstico de las condiciones meteorológicas





El ambiente
es de todos

Minambiente

EQUIPO DE TRABAJO CRPA LA MOJANA

Elaborado por:

AARON OMAÑA-RAFAEL MUNDARAY, Meteorólogo:
OLGA LUCÍA PULIDO MÉNDEZ, Hidróloga

Con la colaboración de:

JAIRO VELÉZ, Experto SIG
KEVIN PEREZ, Estadístico
MAYERLIN SANDOVAL, Comunicadora

MYRIAM ANDREA CALDERÓN,
Asesor Sistema de Alertas Tempranas

www.corpomojana.gov.co

Correo Electrónico:

corpomojana@corpomojana.gov.co

Cra. 21 # 21 A – 44 San Marcos - Sucre

Teléfono: (+57) (5) 295 5347

YOLANDA GONZALEZ HERNÁNDEZ,

Directora General IDEAM.

MERY ESPERANZA FERNÁNDEZ,

Jefe Oficina del Servicio de Pronósticos y Alertas

www.ideam.gov.co/

Correos electrónicos:

servicio@ideam.gov.co,

alertas@ideam.gov.co

Calle 25 d # 96b - 70, piso 3. Bogotá, D.C.

Teléfono: 307 5625 ext. 1334 - 1336.

LILIANA QUIROZ, Directora General de la Corporación para el
Desarrollo Sostenible de La Mojana y el San Jorge –
CORPOMOJANA.

ÉDGAR ORTIZ PABÓN, Gerente del Fondo Adaptación

DIANA ISABEL DIAZ, Coordinadora del Proyecto
Mojana Clima y Vida.

